



# Programmier-Anweisung

Erstellt am: 22.01.2000  
Erstellt von: Mitarbeiter

Für Gerät XY mit Version 04.08

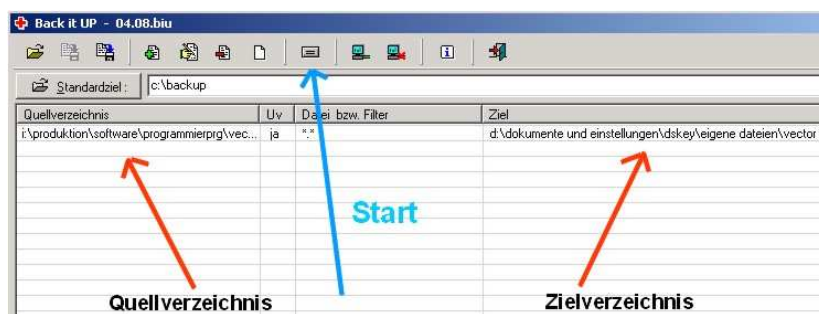
Formblatt-Nr.: ABA0005

## Programmieranweisung

### Arbeitsplatz 20, 21, 26

Arbeitsgang: Programmieren

1. Zum Programmieren des Gerätes ist in das Verzeichnis „Programmier-Files“, und dann in das Verzeichnis zum Programmieren der Versionen ab 04.0X zu wechseln. Hier ist der Arbeitsplatz (z.B. AP26) zu öffnen, auf dem Sie sich befinden.
2. **ACHTUNG ABSOLUT WICHTIG:** Starten Sie zuerst das Programm zur Aktualisierung der Programmier-Files „backup“. Legen Sie die Maske in den Vordergrund.



Achten Sie darauf, dass unter QUELLVERZEICHNIS der Eintrag

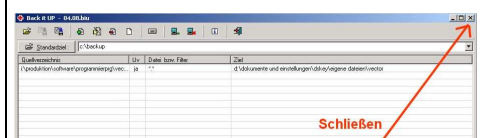
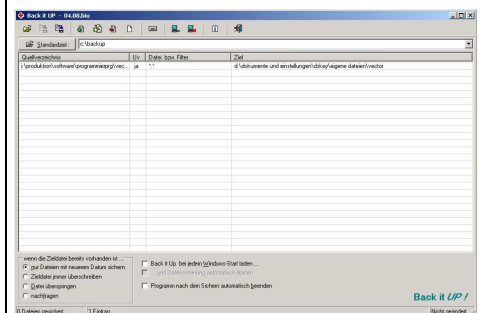
**I:\produktion\software\programmierprg\04.0X**

und unter ZIELVERZEICHNIS der Eintrag

**D:\dokumente und einstellungen\eigene Dateien\04.0X**

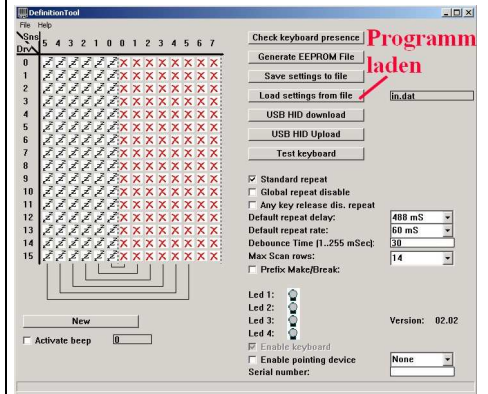
enthalten ist.

3. Starten Sie den Aktualisierungsvorgang über die Schaltfläche START. Nach Beendigung der Aktualisierung kommt die Meldung BACKUP BEENDET. Bestätigen Sie die Meldung mit OK und schließen Sie das Programm backupitup.
4. Stecken Sie nun das zu programmierende Gerät an den Computer an.



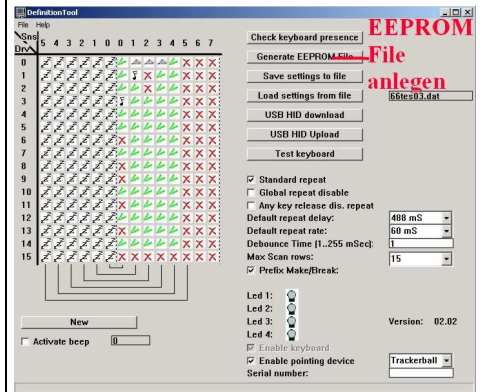
- Starten Sie als nächstes das Programmier-Programm. Laden Sie das Programmier-File das dem Auftrag entspricht über die Schaltfläche LOAD SETTINGS FROM FILE.

siehe Datei „Übersicht der Prozessor- Programme.xls“



- Generieren Sie ein neues EEPROM-FILE über die gleichnamige Schaltfläche und schließen Sie anschließend das wieder.

**ACHTUNG: Die Schritte 1-6 müssen bei der Programmierung von mehreren Geräten für den Auftrag nur einmal durchgeführt werden. Der Schritt 7 ist für jedes Gerät durchzuführen.**



- Das Gerät wird nun programmiert, indem das Programm DSKP.BAT im selben Verzeichnis gestartet wird.

**ACHTUNG: Achten Sie darauf, dass als letzte Zeile im DSKP die Zeile FOUND KEYBOARD erscheint.**

Das Fenster schließt sich nach Beendigung der Programmierung selbstständig wieder.



